

# LIGNE DE VIE

# FLEEX

TECHNOLOGIE **BREVETÉE**

ANCRAGES ET  
LIGNES DE VIE  
DES SPÉCIALISTES  
DE LA **HAUTEUR**



FABRICATION  
L'ÉCHELLE EUROPÉENNE

## AVANTAGES PRODUIT

- Installation d'une même ligne de vie sur **PLUSIEURS TYPES DE SUPPORTS**
- Corps du poteau, câble et ligne de vie **EN INOX**
- **SIMPLICITÉ DE POSE** sans outillage spécifique
- **MAÎTRISE** des efforts retransmis à la structure
- Distance entre les supports certifiée **JUSQU'À 15 M**
- Capsule d'absorption garantie **ANTI UV**
- Tube et platine **EN ALUMINIUM** (poids allégé)

## CONFORME AUX NORMES



EN 795 et CENTS-16415 (3 utilisateurs)



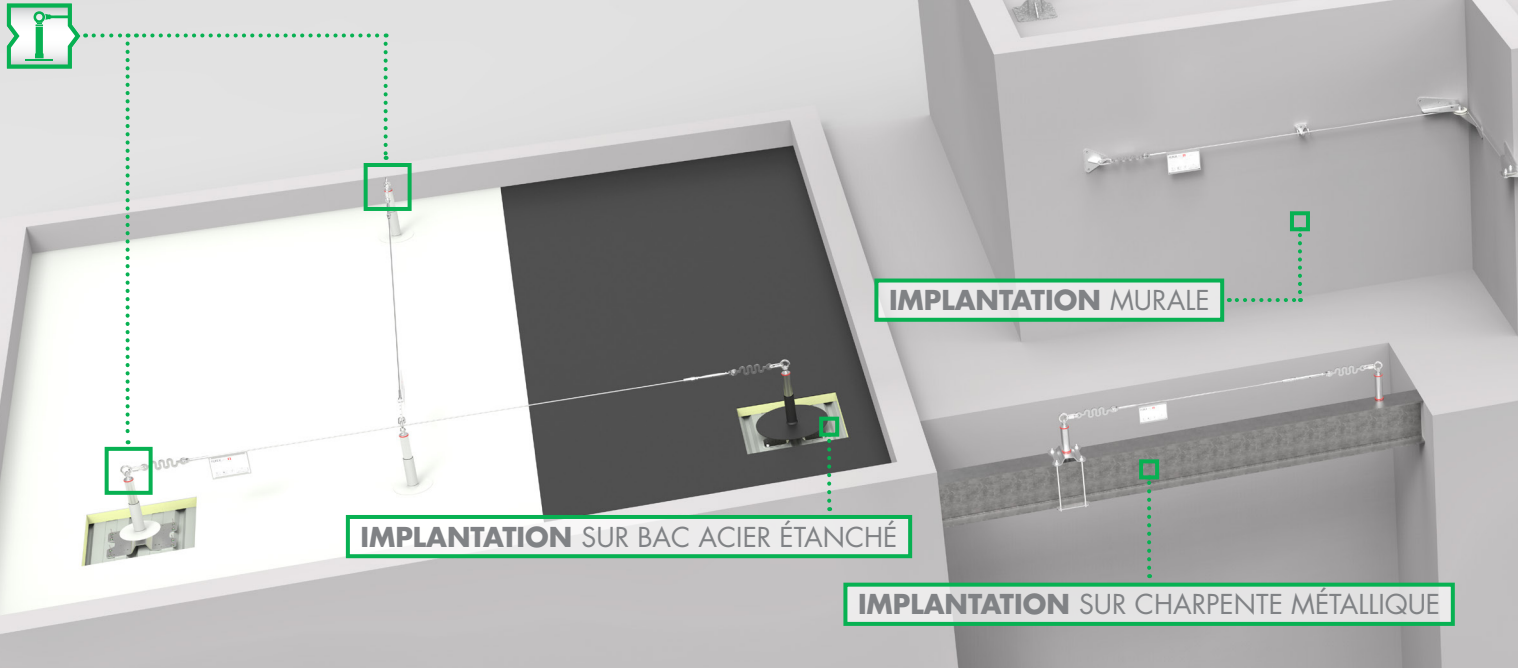
CSA Z259-16

# LIGNE DE VIE

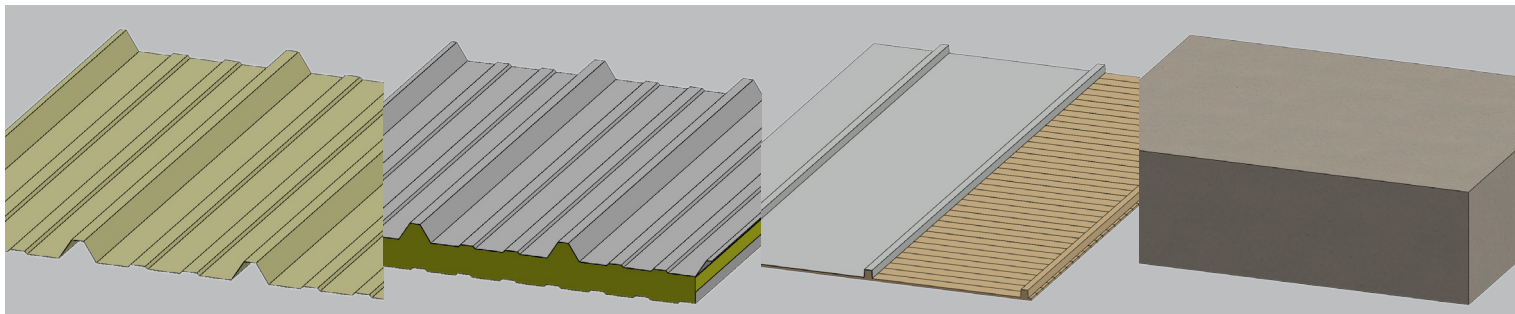
## FLEEX

### ANCRAGES ET LIGNES DE VIE

ADAPTABLE SUR TOUS LES SUPPORTS



LIGNE DE VIE ADAPTABLE SUR **8 SUPPORTS D'ACCUEIL**

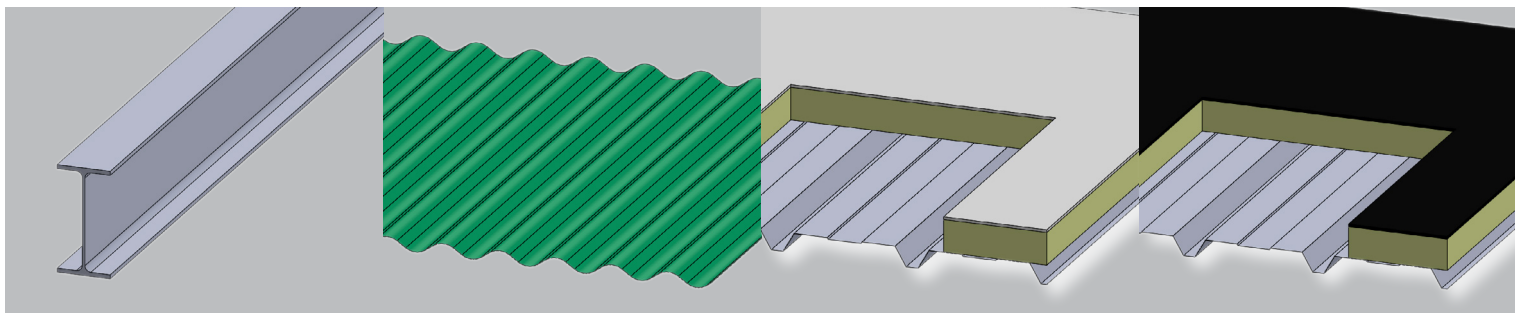


BAC ACIER TRAPÉZOÏDAL

PANNEAU SANDWICH

ZINC À TASSEAU

BÉTON

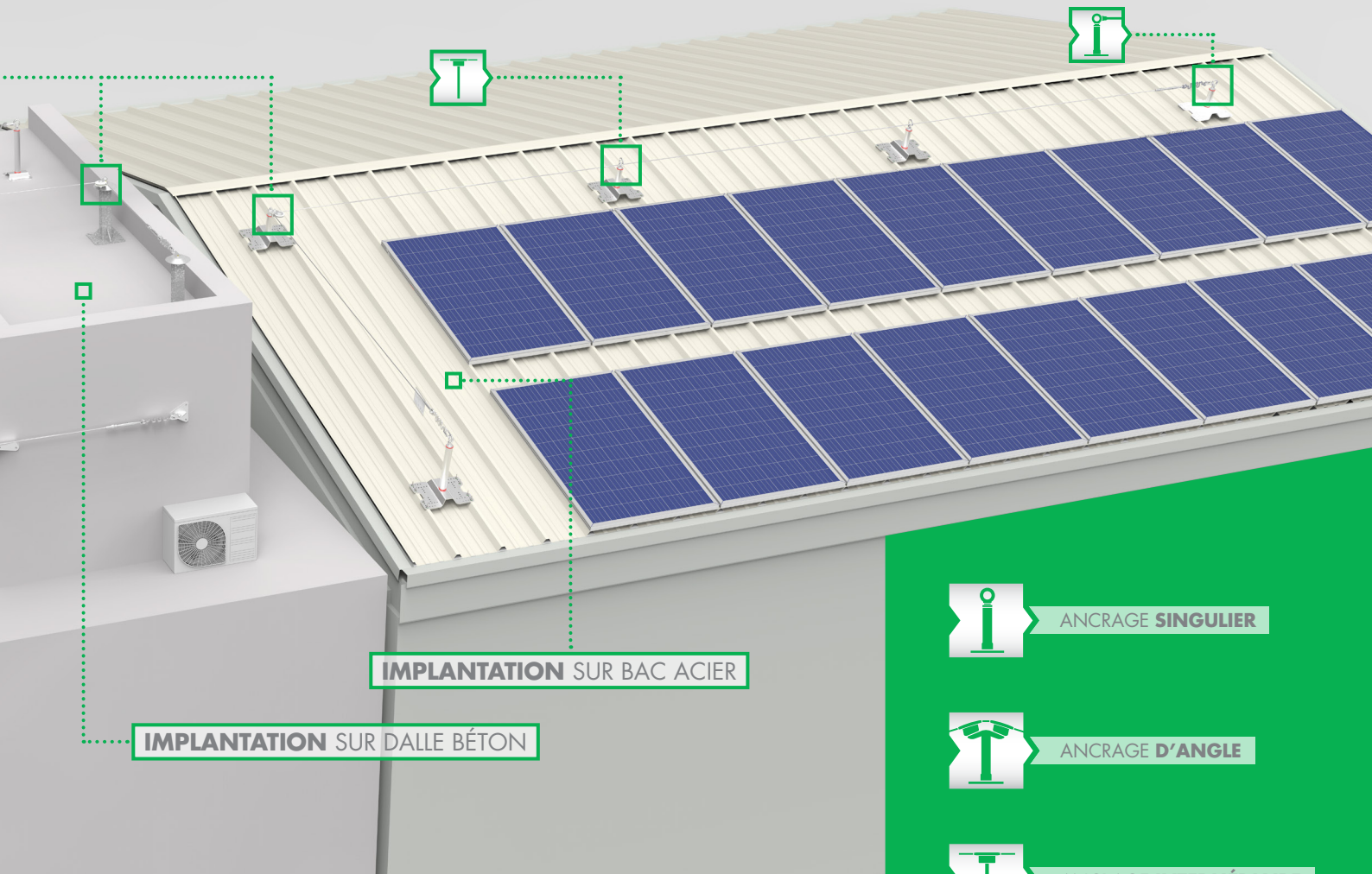


POUTRE EN ACIER IPN / IPE

BAC ACIER SINUSOÏDAL

BAC ACIER ÉTANCHÉ PVC

BAC ACIER ÉTANCHÉ BITUME



## AVANTAGES **PRODUIT**

- Installation d'une même ligne de vie sur **PLUSIEURS TYPES DE SUPPORT**
- Corps du poteau, câble et ligne de vie **EN INOX**
- **SIMPLICITÉ DE POSE** sans outillage spécifique
- **MAITRISE** des efforts retransmis à la structure
- Distance entre les supports certifiée **JUSQU'À 15 M**
- Capsule d'absorption garantie **ANTI UV**
- Tube et platine **EN ALUMINIUM** (poids allégé)



Produit expédié sous un délai de 3 jours ouvrables





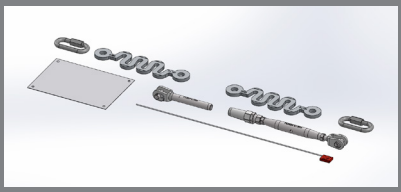
## KITS LIGNE DE VIE

### KIT COMPLET

LIGNE DE VIE À SERTIR SANS  
OUTILLAGE SPÉCIFIQUE

**A0010256**

**F-L-601**

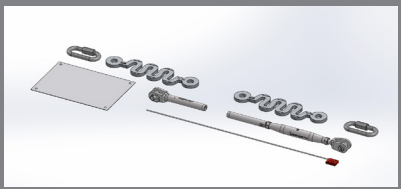


### KIT COMPLET

LIGNE DE VIE À SERTIR AVEC  
UNE PRESSE

**A0010258**

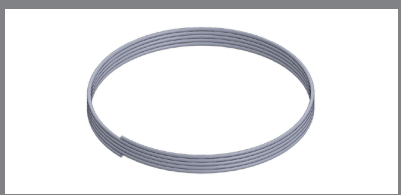
**F-L-602**



### CÂBLE 8 MM INOX 316L

**A0003832**

**EEHL500B**



SUPPORT PLAQUETTE  
SIGNALÉTIQUE  
ALUMINIUM

**A0010436**

**F-L-402**

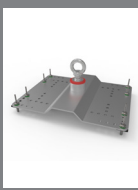


## ANCRAGES SINGULIERS

POTEAU FLEEX  
D'ANCRAGE SIMPLE  
EN-795:2012  
UTILISATEUR

**A0010031**

**F-A-COURT**



ANCREE  
AVEC POINT  
D'ANCRAGE

**A0005547**

**ANCREEC**



ANCRAGE MURAL SAFEE  
2 UTILISATEURS  
EXISTE AUSSI EN GRIS

**A0002103**

**SAFEE**



## ANCRAGES LIGNE DE VIE

POTEAU FLEEX  
HAUTEUR 200 MM

**A0010032**

**F-A-201**



POTEAU FLEEX  
HAUTEUR 400 MM

**A0010033**

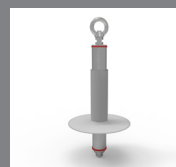
**F-A-401**



POTEAU FLEEX  
HAUTEUR 400 MM  
AVEC ÉTANCHÉITÉ PVC

**A0010260**

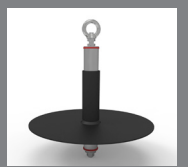
**F-A-401-P**



POTEAU FLEEX  
HAUTEUR 400 MM AVEC  
ÉTANCHÉITÉ BITUME

**A0010259**

**F-A-401-B**



POULIE D'ANCRAGE POUR  
MODIFIER UN POTEAU  
SIMPLE EN POTEAU D'ANGLE

**A0011486**

**FLEEXIPOUL**

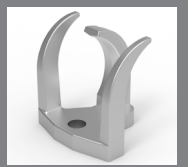


COMPATIBLE AVEC:  
F-A-201/F-A-401  
F-A-401-B/F-A-401-P

PIÈCE DE RENVOI  
INTERMÉDIAIRE POUR  
LIGNE DE VIE MURALE

**A0002233**

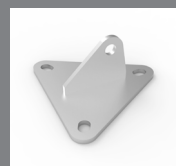
**EEHL201**



ANCRAGE EXTRÉMITÉ  
POUR LIGNE DE VIE  
MURALE

**A0002230**

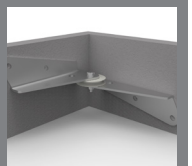
**EEHL102**



PASSAGE D'ANGLE  
MURAL 90°  
INTÉRIEUR

**A0003826**

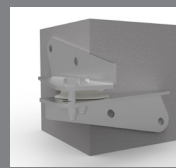
**EEHL130**



PASSAGE D'ANGLE  
MURAL 90°  
EXTÉRIEUR

**A0002232**

**EEHL140**



ANCREE AVEC PIÈCE DE  
RENOI INTERMÉDIAIRE  
COMPOSÉ DE :

**ANCREEI**

**A0011623**



ANCREE AVEC ANCRE  
EXTRÉMITÉ INOX  
COMPOSÉ DE :

**ANCREED**

**A0011622**

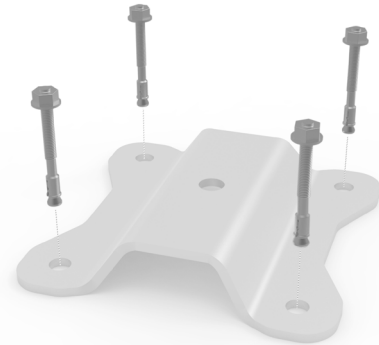
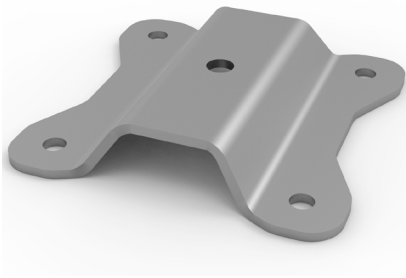


ANCREE AVEC POULIE  
POUR PASSAGE D'ANGLE  
COMPOSÉ DE :

**ANCREEA**

**A0011624**



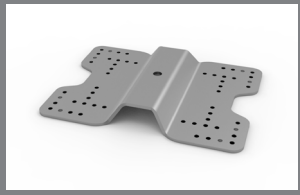


## INTERFACES

INTERFACE DE FIXATION SUR BAC ACIER, BAC ÉTANCHE ET TOITURE ZINC POUR EXTRÉMITÉS ET ANGLES DE LIGNE DE VIE

A0010295

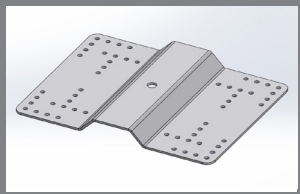
F-P-100



INTERFACE DE FIXATION SUR BAC ACIER, BAC ÉTANCHE ET TOITURE ZINC POUR ANCRAGE INTERMÉDIAIRE OU SINGULIER

A0008949

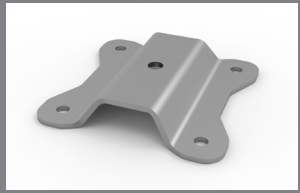
ABA-250



INTERFACE DE FIXATION SUR DALLE BÉTON ET PAR BRIDAGE

A0010437

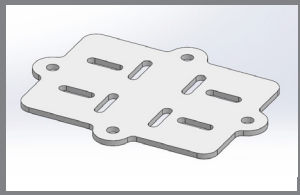
F-P-200



INTERFACE DE FIXATION SUR CHARPENTE MÉTALLIQUE PAR CRAPAUTAGE

A0011595

F-P-300

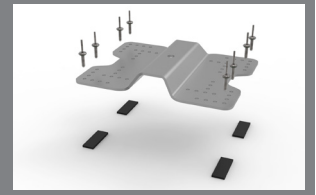


## KITS DE FIXATION

KIT DE FIXATION PAR RIVETAGE  
8 RIVETS ALU ÉTANCHES 7x7 ET MOUSSE ISOLANTE EPDM

A0010377

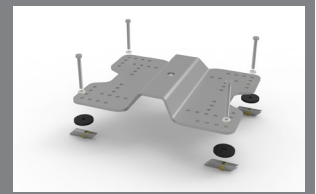
F-P-101-A



KIT DE FIXATION AVEC 4 CHEVILLES À BASCULE EN INOX ET RONDELLES ÉTANCHES EPDM

A0010378

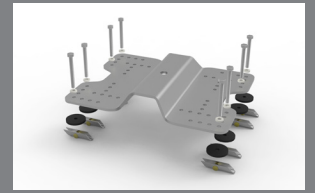
F-P-101-B



KIT DE FIXATION POUR TOITURE ZINC FIXATION CHEVILLES À BASCULE EN INOX ET RONDELLES ÉTANCHES EPDM

A0010379

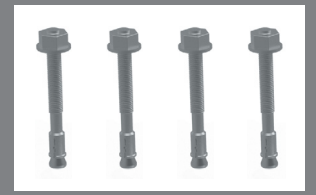
F-P-101-C



KIT DE FIXATION BÉTON 4 GOUJONS M12 INOX 316L  
EXEMPLE D'APPLICATION :

F-P-201-A

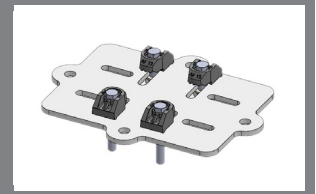
A0010447



KIT DE FIXATION PAR CRAPAUTAGE  
CRAPAUDS EN FONTE ACIER M12

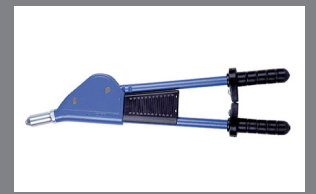
A0011625

F-P-301-A



PINCE À RIVET

A0009096



## IMPLANTATION SUR BAC ACIER

- PANNEAU SANDWICH  
BAC ACIER À PARTIR DE 0,63 mm
- KITS DE FIXATION :
- RIVETS
  - CHEVILLES À BASCULE
- ENTRAXE D'ONDES :
- 180 mm
  - 229 mm
  - 250 mm
  - 330 mm
  - SUR DEMANDE

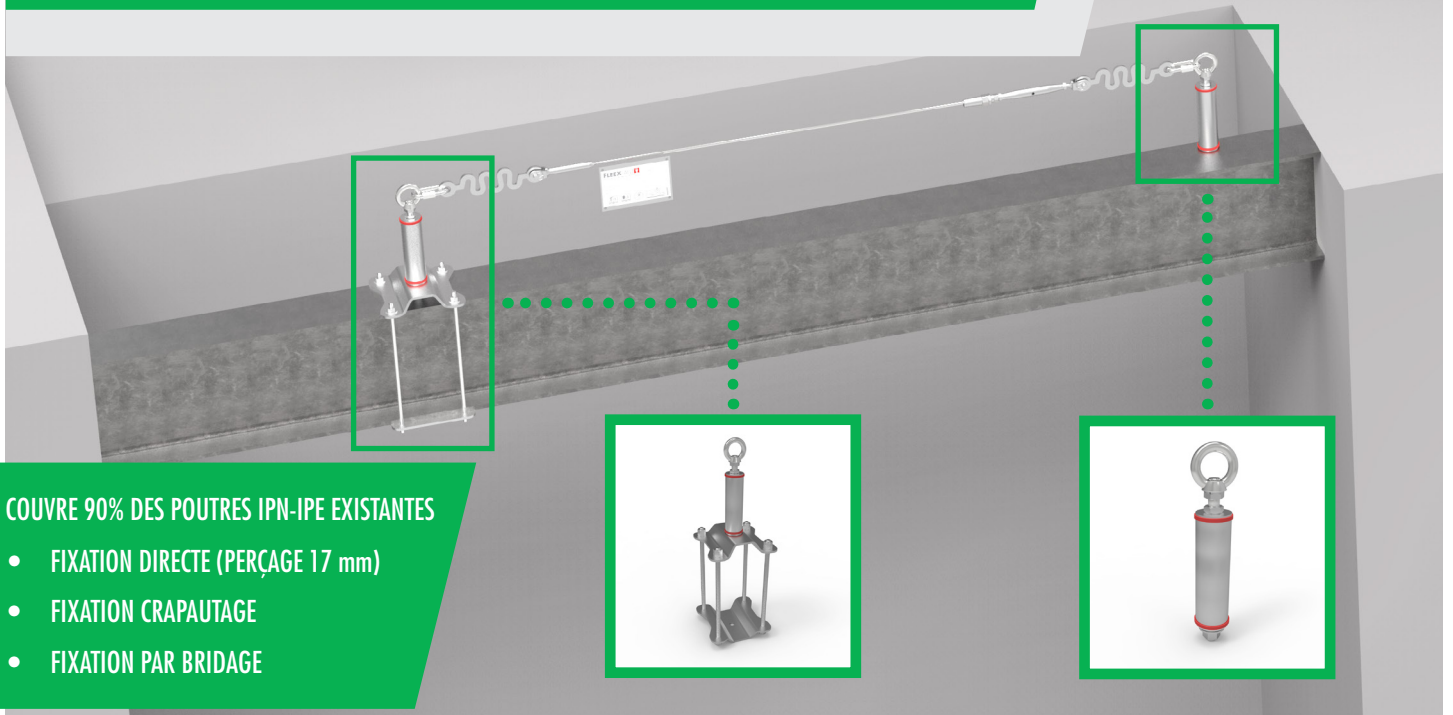
» Possibilité de rattraper une pente grâce aux différentes tailles d'ancrages disponibles afin de rester dans le champs de la norme.  
Exemple : Implantation d'un poteau de 400mm à la place d'un poteau de 200mm.

## IMPLANTATION SUR BAC ÉTANCHE

POUR ISOLATION JUSQU'À 250 MM  
PAS D'ÉCRASEMENT DE L'ISOLATION  
RELEVÉ D'ÉTANCHÉITÉ DE 20 CM  
RESPECT DU DTU

» Configuration de pose en « T », permet d'économiser un poteau.

## IMPLANTATION SUR CHARPENTE MÉTALLIQUE

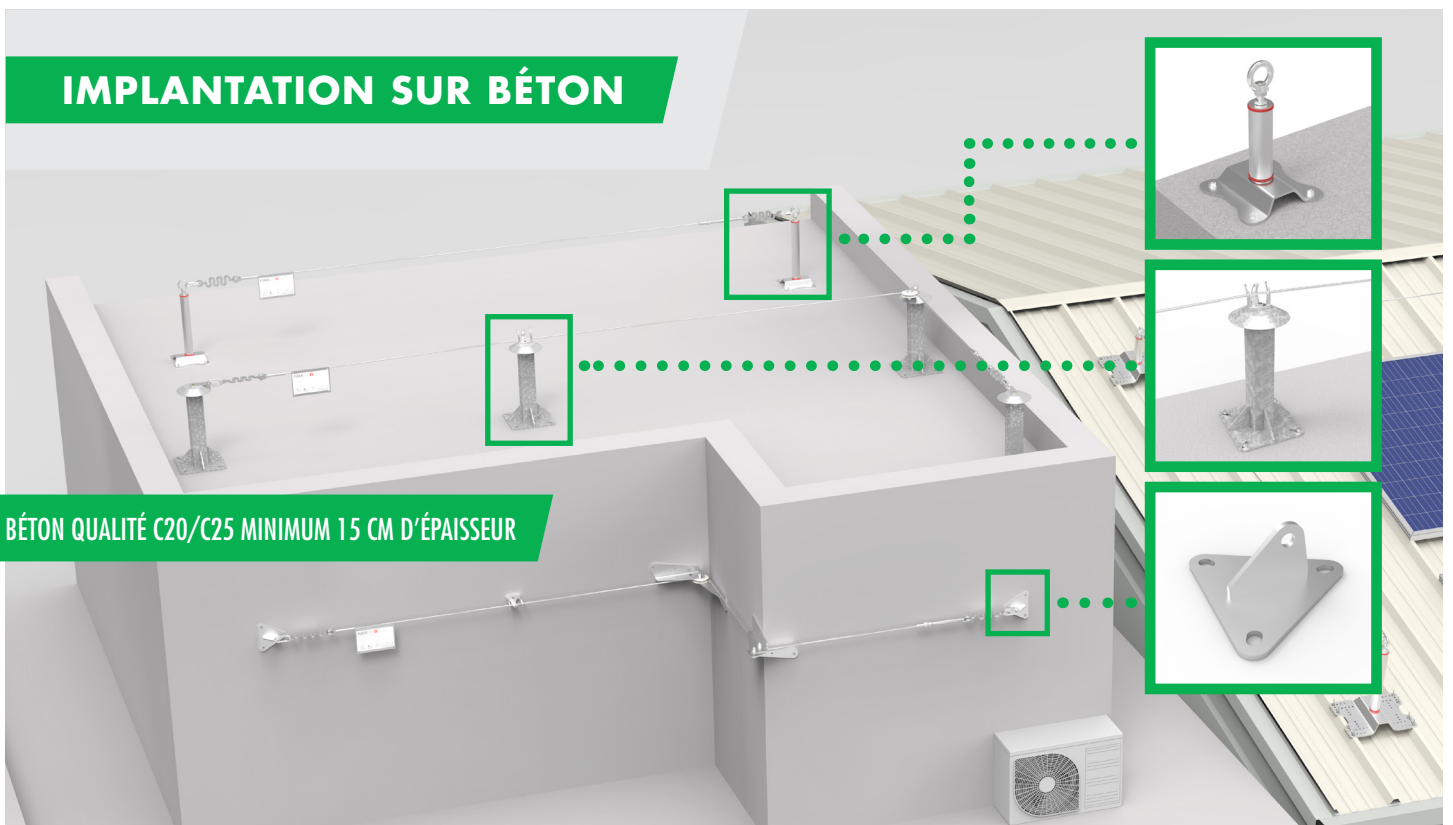


COUVRE 90% DES POUTRES IPN-IPE EXISTANTES

- FIXATION DIRECTE (PERÇAGE 17 mm)
- FIXATION CRAPAUTAGE
- FIXATION PAR BRIDAGE

» Plusieurs types de fixation possibles sur structure métallique : crapautage, bridage, reprise directe sur charpente.

## IMPLANTATION SUR BÉTON



BÉTON QUALITÉ C20/C25 MINIMUM 15 CM D'ÉPAISSEUR

» Sur support béton, possibilité d'installer la ligne de vie sur ancrages flexibles, rigides ou muraux.

TÉLÉCHARGEZ EN LIGNE SUR [WWW.ECHELLE-EUROPEENNE.COM](http://WWW.ECHELLE-EUROPEENNE.COM)

- » NOTICES ET FICHES PRODUITS DE LA GAMME D'ANCRAGES ET DE LA LIGNE DE VIE FLEEX
- » CERTIFICATS DE CONFORMITÉ
- » TABLEAU DES EFFORTS ET DES FLÈCHES



## SUIVEZ-NOUS

SUR LES RÉSEAUX SOCIAUX POUR DÉCOUVRIR LES CHANTIERS MAGASINS :



## NOS AUTRES SOLUTIONS DE SÉCURISATION SUR TOITURE



ÉCHELLES À CRINOLINE



GARDE-CORPS



PASSERELLES DE CIRCULATION



PASSERELLES DE FRANCHISSEMENT

POUR EN SAVOIR PLUS  
CONTACTEZ-NOUS



Coordonnées du magasin